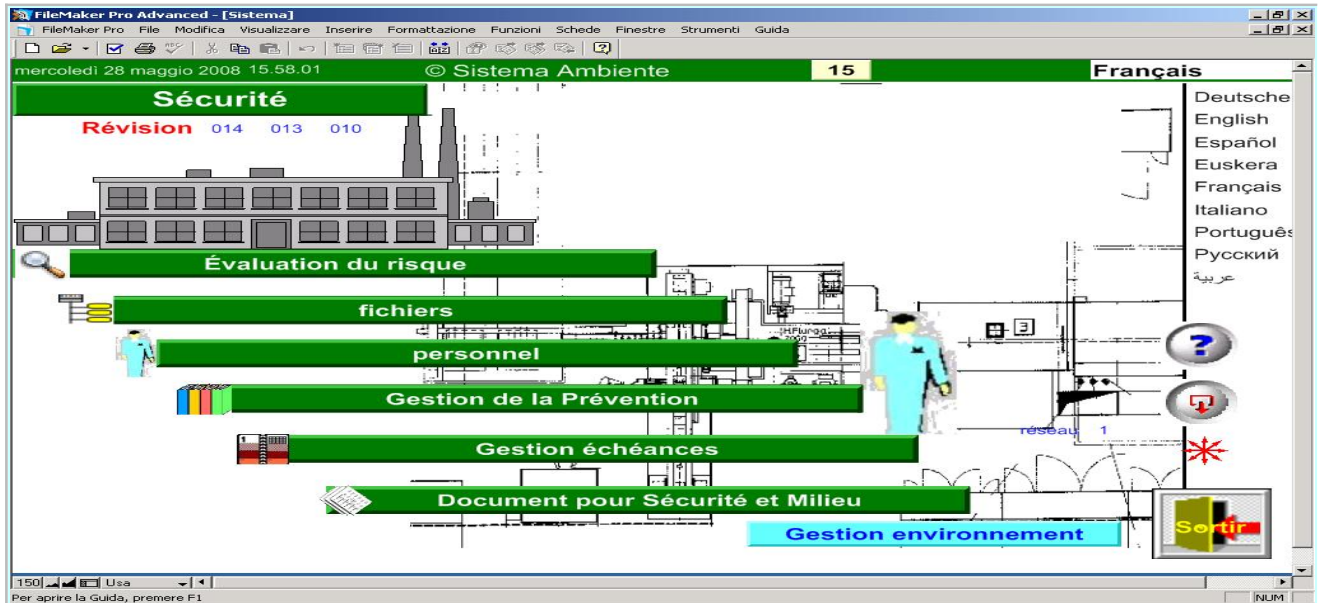
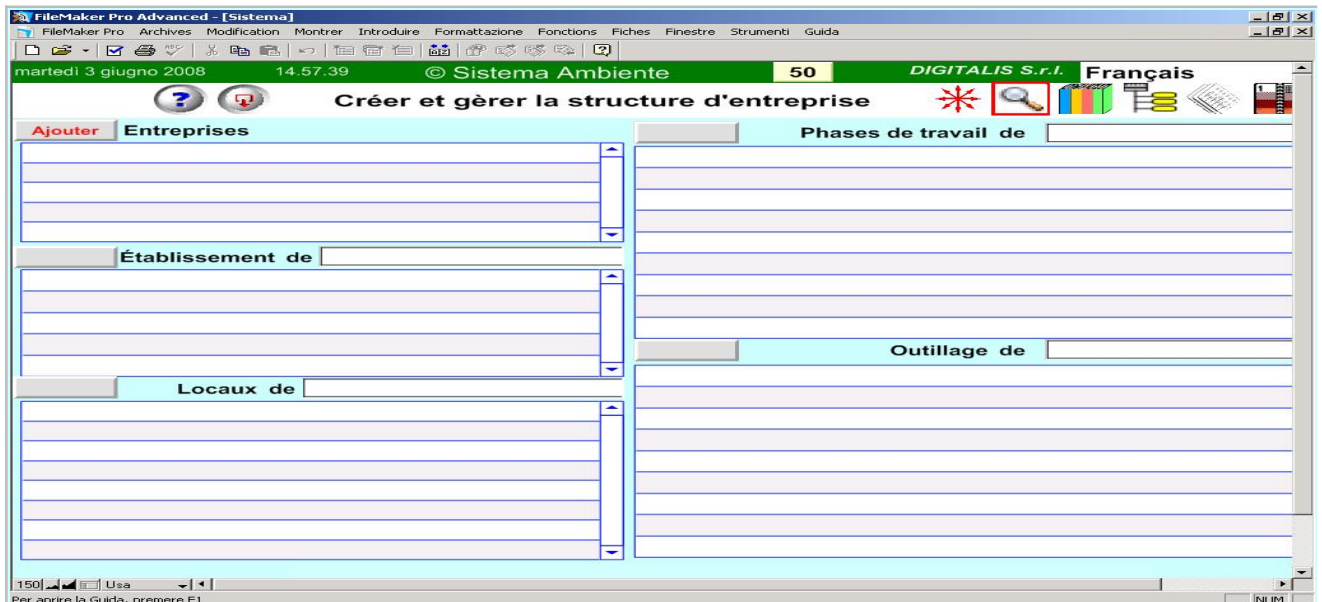


Structure D'entreprise COMMENT CREER UNE STRUCTURE D'ENTREPRISE DANS LE SYSTEME



La première chose à faire, pour commencer à utiliser le programme, est de créer les fiches d'une ou plusieurs entreprises et de leur structure d'entreprise relative. Pour le faire, appuyer sur "Evaluation du risque".

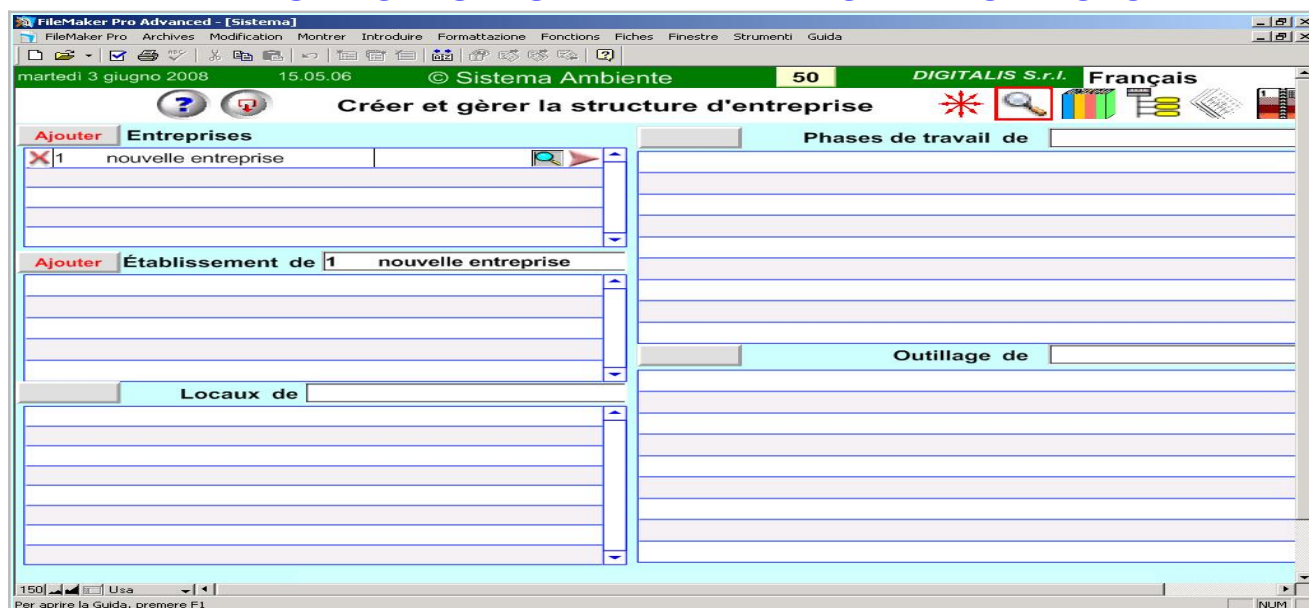
Structure D'entreprise COMMENT CREER UNE STRUCTURE D'ENTREPRISE DANS LE SYSTEME



Dans ce cas s'aider aussi du bouton "?" (point d'interrogation). La création d'au moins une structure d'entreprise est indispensable pour pouvoir utiliser les fonctions du programme. Créer en premier lieu la fiche de l'entreprise; pour la créer, presser le bouton "Ajouter". Le système donne automatiquement un nom à l'entreprise, qui peut être modifié à n'importe quel moment. Pour créer les unités inférieures de la structure, sélectionner l'entreprise avec la flèche.

Structure D'entreprise

COMMENT CREER UNE STRUCTURE D'ENTREPRISE DANS LE SYSTEME



Il est possible de créer les unités d'entreprises si, avant toute chose, l'unité de niveau supérieur a été sélectionnée avec la flèche (ex. il est possible de créer une installation, si une entreprise a été sélectionnée, et vice versa on peut créer une pièce si une installation a été sélectionnée et ainsi de suite).

Où apparaît le bouton "Ajouter", il est possible de créer une nouvelle fiche.

Avec la loupe de chaque fiche (ligne) on visualise la fiche de rédaction.